



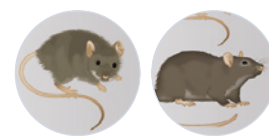
Rodilon[®]
BLOCK

*Efficace dès
la première prise*



Avantages

- // Colorant vert comme indicateur dans les selles.
- // Résistant à l'humidité et aux moisissures.
- // Pas de résistance connue.



UTILISATION

Traitement curatif à appliquer dès les premiers indices de présence. Les blocs d'appât seront installés manuellement dans la zone infestée par les rongeurs. Idéalement, les appâts seront disposés dans des boîtes fixables au sol. L'appât sera lui-même fixé afin de minimiser le risque d'arrachement et de dispersion par les rongeurs. Les produits peuvent également être déposés sur des plateaux sous une dalle ou disposés de façon à limiter l'accès par des organismes non visés.

FONCTIONNEMENT

La diféthialone est la substance active du Rodilon®. Cette substance a une structure moléculaire unique. Ainsi, le produit est plus efficace que tous les autres anticoagulants. Même en cas de mutation génétique, Rodilon® peut encore se lier à l'enzyme du foie des rongeurs. Ceci en contraste avec d'autres anticoagulants connus. Ainsi, Rodilon® a une action anticoagulante prolongée. Pas de résistance connue.

LIEUX D'UTILISATION

Destiné à un usage à l'intérieur et extérieur (autour des bâtiments).

SPECTRE D'UTILISATION

// Rats et souris.

DOSE

	Forte infestation	Faible infestation
Souris	1 bloc tout les 1 à 1,5 mètres	1 bloc tout les 2 à 3 mètres
Rats	3 blocs tout les 4 à 5 mètres	3 blocs tout les 8 à 10 mètres 3 postes d'appâts tout les 2 à 3 mètres

EMBALLAGE

Seau de 3 kg.



UTILISER LES BIOCIDES AVEC PRECAUTION.
LIRE ATTENTIVEMENT L'ÉTIQUETTE.
RESPECTER LES CONDITIONS D'EMPLOI.

Composition : 0,0025% de diféthialone (CAS104653-34-1).

Contient du Bitrex®: réduction des risques d'absorption accidentelle, sans réduire l'appétence pour les rongeurs.

Formulation : appât sous forme de bloc prêt à l'emploi (BB).

Numéro d'autorisation : BE2011-0014 & AO/150/11/L.
2019_09

Téléchargez la fiche de sécurité et l'étiquette sur
www.environmentalscience.bayer.be